

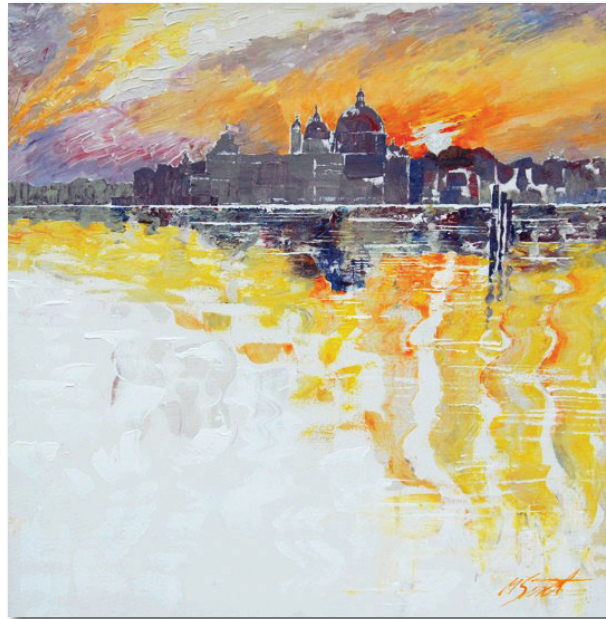
H | HA

Stadtamt Ansfelden,
Hauptplatz 41, 4053 Haid

STADT | ANSFELDEN

ÖFFNUNGSZEITEN:

Montag bis Freitag 07 - 12 Uhr
Donnerstag 15 - 18 Uhr
Dienstag 14 - 16 Uhr
(nur jeden 1. und 3. Dienstag im Monat)



MARGARETE SIXT
EXPERIMENTELLE ACRYLMALEREI

GIGA GALERIE IM GEMEINDEAMT

EINLADUNG zur Eröffnung der Ausstellung

MARGARETE SIXT EXPERIMENTELLE ACRYLMALEREI

Donnerstag, 9. Februar 2017, 19 Uhr, im Foyer des Stadtamtes Ansfelden in Haid

Das Interesse der Linzerin Ing. Margarete Sixt gilt seit jeher der künstlerischen Gestaltung. Seit 1998 bildet sie sich besonders in der Aquarell- und Acryltechnik in verschiedenen Seminaren in Österreich und Deutschland weiter. Vor dieser Zeit arbeitete sie als Hochbauingenieurin in der Konstruktion. Auch in der Technik faszinierten sie Harmonie und Linienführung.

Sie findet großen Gefallen in der Verbindung von Bild und Sprache sowie an spontanen Aquarellskizzen vor Ort. Auch beim Aktzeichnen bedient sie sich gerne dieser Technik. Die Künstlerin ist von der Sehnsucht angetrieben, das Erleben von Beeindruckendem mit einem „Abbild“ gefühlsmäßig zu vertiefen. Sie setzt sich dabei mit Menschen, Landschaften, Jahreszeiten und anderem Interessanten und Schönen auseinander. Für die Zukunft wäre es ihr ein Anliegen, Bilder mit viel Aussage zu malen, ohne dass diese dabei das Schöne, Fröhliche oder Hoffnungsvolle verlieren und die Menschen davon berührt oder bewegt werden.

Margarete Sixt wurde 1952 in Linz geboren, absolvierte die HTBLA-Hochbau und war als Konstrukteurin tätig. Sie besuchte Kurse und Seminare bei Peter Stopper, Hans Förster, Luigi Troja, Peter Mairinger, Prof. Gerlinde Stelzer, Norbert Mayr, Karl Bräuer, Museum Angerlehner - Arch. Stein, Erwin Kastner, Doris Unfried, Georg Kleber, Renate Kutke usw.

Ausstellungsdauer bis 17. März 2017

GIGA - Galerie im Gemeindeamt

A-4053 Haid/Ansfelden, Hauptplatz 41 | Tel.: 07229 - 840 DW 266 od. 216
E-Mail: kulturjugendsport@ansfelden.at | Web: www.ansfelden.at

ANSFELDEN | KULTUR

Grafik: Wolfgang Pfeiffer BA MA